

F-Series

자동화설비용 파이버 레이저마킹기



최상의 솔루션 제공으로 고객의 성공과 함께하는
(주) 유성이앤지가 되겠습니다

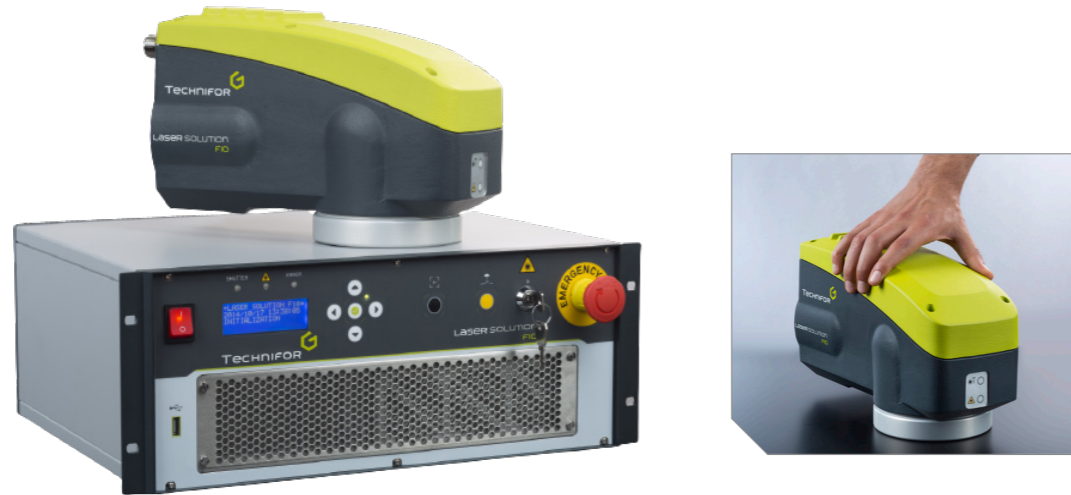


본사: 경남 창원시마산회원구내서읍중리공단로65, 지원동 107호 (경남테크노파크)
TEL. 070-7302-0024 FAX. 0303-3440-0022
지사: 충남 천안시 서북구 직산읍 직산로 136, 정보영상관 317호 (충남테크노파크)
TEL. 070-7519-0024
www.yoosungeng.co.kr



파이버레이저마킹기

F10/F20/F30/F50



고속, 선명한 마킹 및 영구적인 마킹

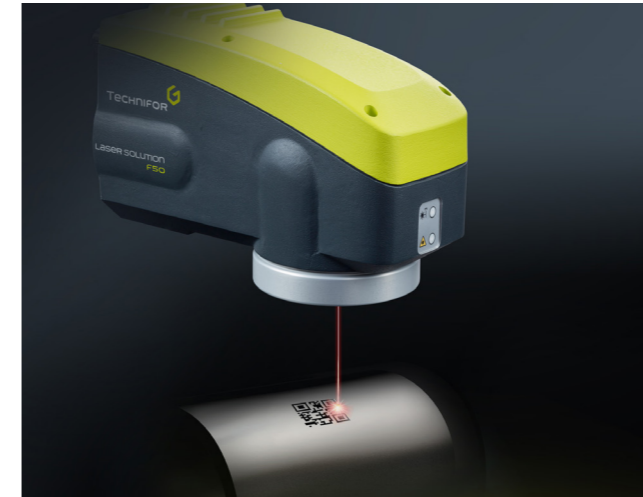
작고 강력한 Technifor 레이저는 생산 라인에 쉽게 PPC(program-to-program communication) 통합이 가능합니다. 마킹에 특화된 설계, 초고속, 높은 내구성, 낮은 운영 비용(적은 소모품, 높은 에너지 효율성), Non-contact 프로세스 긴 수명을 유지하는 기술력을 가진 파이버 레이저 마킹기입니다.

제품사양

| | F10 | F20 | F30 | F50 |
|----------------------|--|----------------|---|----------|
| 출력 | 10W | 20W | 30W | 50W |
| 주파수 대역 | 20Khz ~ 100Khz | 30Khz ~ 100Khz | 50Khz ~ 100Khz | 160x50mm |
| 마킹솔루션 | 표면 마킹 | 고속, 고품질 마킹 | 음각마킹(조각) | |
| 파장 | 1064nm | | | |
| 안전등급 | Class4 | | | |
| 전원 / 전력소모 | 100 ~ 240 VAC / 50~60HZ / 400W(700W Max) | | | |
| 화이버 케이블 길이 | 3m | | | |
| 마킹헤드 방향설정 | 모든방향 가능 | | | |
| 무게 | 헤드 : 8.3kg / 컨트롤러 : 16.6kg | | | |
| 인터페이스 | 이더넷, Profinet, 8I/8O, Dedicated I/O(SUB D37), RS232, USB(x3) | | | |
| Laser trace 소프트웨어 OS | Windows XP, Windows Vista, Windows 7&8, Windows10 | | | |
| 마킹사양 | | | | |
| 마킹속도 | 4,000mm/s | IP Level | 헤드 | IP-54 |
| 마킹정밀도 | 10µm | | 컨트롤러 | IP20 |
| 반복 마킹오차 | 2µm | 마킹형식 | 폰트 : 테크니포 오리지널 폰트 / 바코드, 2D코드 | |
| 빔 스팟사이즈 | 100µm | | 이미지형식: BMP, DXF, EPS, IGES, JPEG, PNG, TIFF 등 | |

파이버레이저마킹기

F10/F20/F30/F50



신뢰성

견고한 장비! 낮은 유지 보수! 높은 안정성 및 편의성

높은마킹품질 및 고속

짧은 사이클타임으로 반복적 마킹하는 고속마킹 솔루션 높은 품질의 레이저빔으로 마킹이 이루어 집니다.

안정성

내부 안전 셔터는 작업자의 안전을 최대한 보호 합니다 장비보호를 위한 전자제어 경보

"Ready to integrate" 솔루션

산업 네트워크, 플러그 앤 플레이(PC, 통신모듈 및 어댑터 없이), 대부분 PLC에 호환 가능한 프로그래밍된 제어 장치는 설치/프로그래밍 시간의 단축과 비용을 절약할 수 있습니다.

적용예시



어플리케이션



CONTROL UNIT UC500



- 표준설비 : RS232, USB, 이더넷 연결 및 I/O
- 다국어 키보드 및 다국어 지원
- 통신 인터페이스 : 마킹시작, 사이클완료, 사이클정지, 장비레디, 마킹진행
- 직관적 아이콘과 팝업 도움말
- 22개 언어 지원 다국어 사용자 인터페이스
- 쉬운 프로그램 입력 : 텍스트, 가변데이터, 모양, 2D 바코드 등